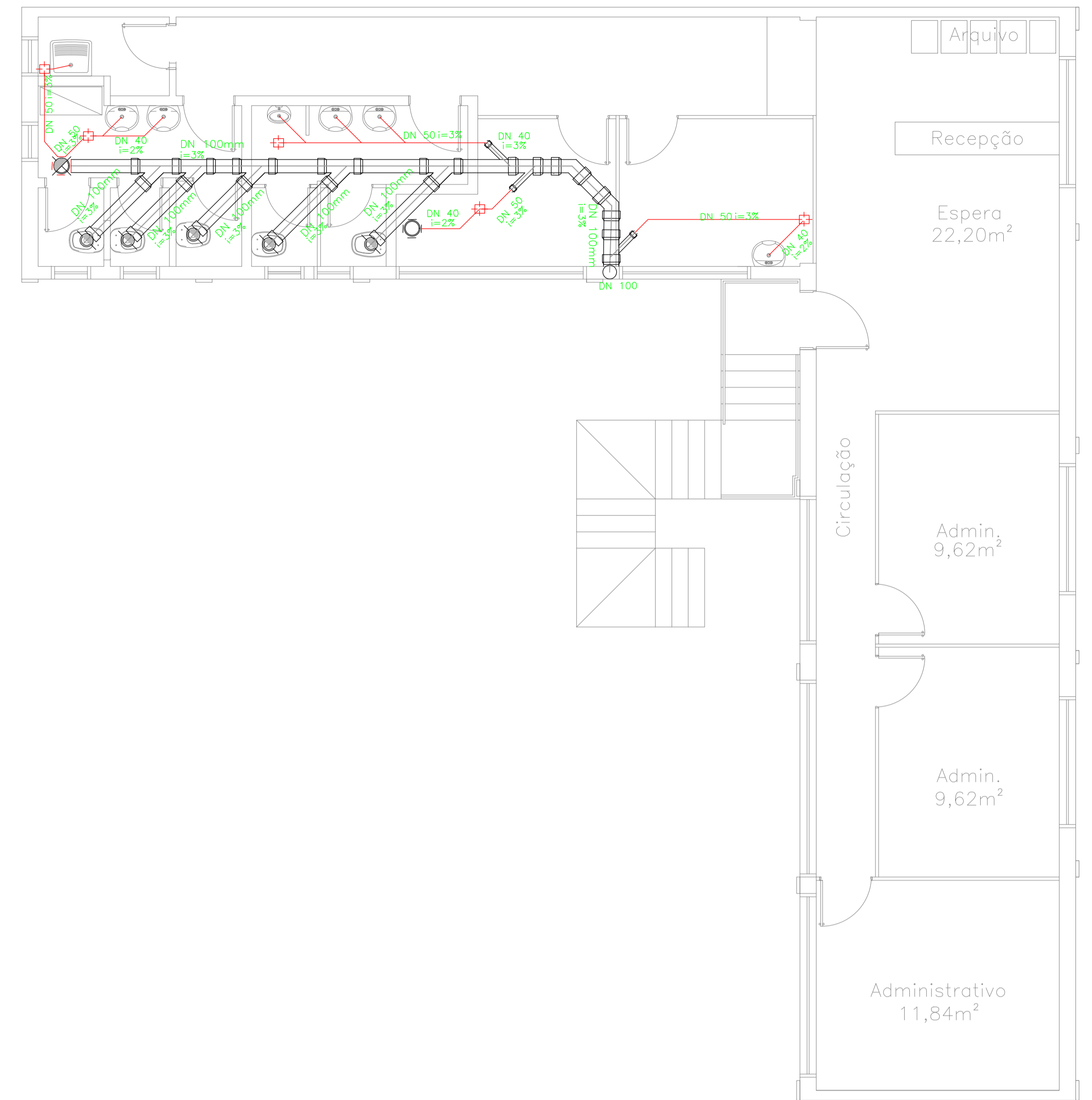
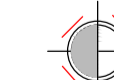
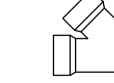

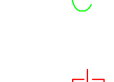




PLANTA - PAV. TÉRREO
esc 1:50



PLANTA - PAV. SUPERIOR
esc 1:50

LEGENDA ESGOTO

-  CAIXA SIFONADA - 100 X 100 X 50 - CS
-  JUNÇÃO DE 45
-  JUNÇÃO DE 45 COM REDUÇÃO
-  CAIXA DE INSPEÇÃO
-  RALO SIFONADO
-  CAIXA GORDURA PVC 100mm

SECRETARIA DE PLANEJAMENTO E OBRAS			
Assunto	Ampliação e Readequação do Posto de Saúde Nova Cruzeiro	Escala	Indicada
Arq.	João Luiz Rival Pampaloni	Resp. Técnico pelo Projeto	
Obra / Título	Projeto Esgoto	Paulo César Félix Junior Gestor Técnico do Projeto	
Local	R. Capitão Neco,	Prefeitura Municipal	
Nota	Thales Gabriel Fonseca Prefeito Municipal Secretaria de Planejamento e Obras		
Data	31.10.2019	Área	Desenho
Folha	Es-01	Paulo César Félix Junior Secretário Municipal	

