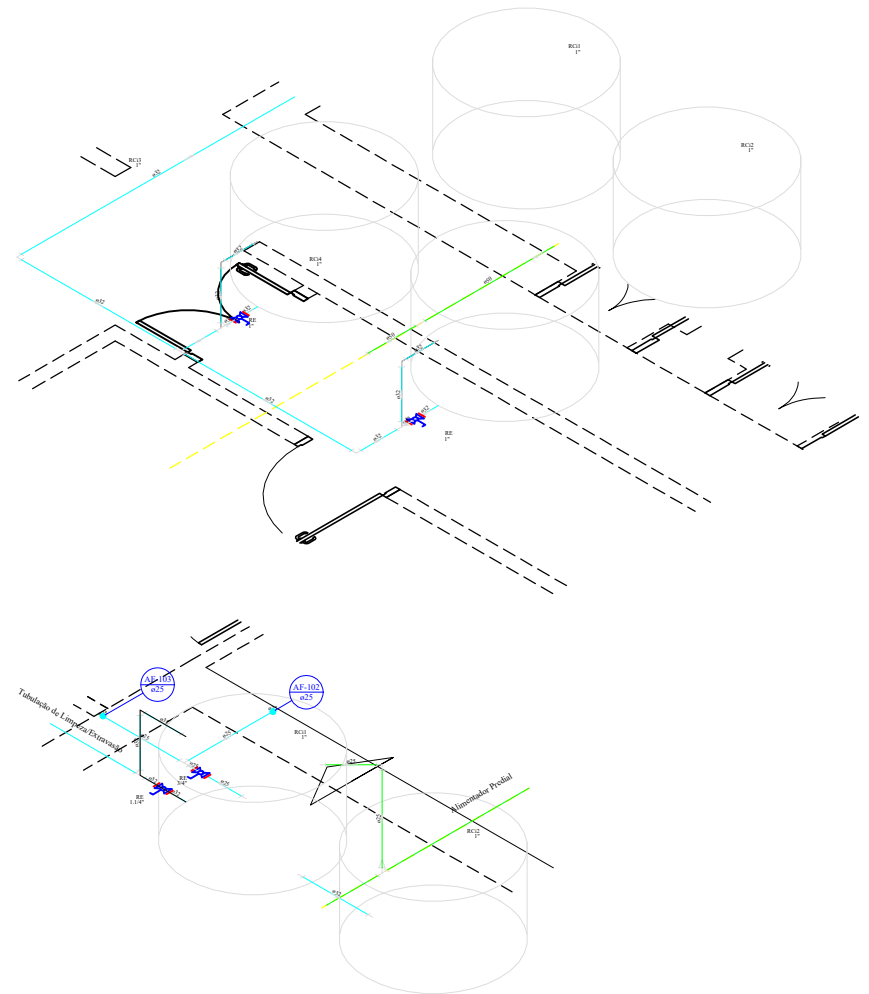



**PLANTA COBERTURA**  
 ESCALA 1:100



|   |   |           |          |   |  |
|---|---|-----------|----------|---|--|
| SECRETARIA MUNICIPAL DE OBRAS E SERVIÇOS PÚBLICOS |   |           |          |   |  |
| Assunto   | Projeto hidráulico e pluvial com detalhes         |           |          | Responsável Técnico<br>Engº Civil Paulo César Félix Júnior<br>CRB 550.280/04-8        |  |
| Obra / Título                                     | Reforma e Readequação da Cozinha Piloto           |           |          | Thales Gabriel Fonseca<br>Arquiteto Municipal   |  |
| Local   | Rua Ipiranga, nº 1060, Jd. São José - Cruzeiro/SP |           |          |   |  |
| Data  | Escala  | Impressão | Folha    |  |  |
| 05/2021   | Indicada  | A1        | 02 de 02 |   |  |
|   |   |           |          | Engº Paulo César Félix Júnior<br>Secretário Municipal de Obras                        |  |