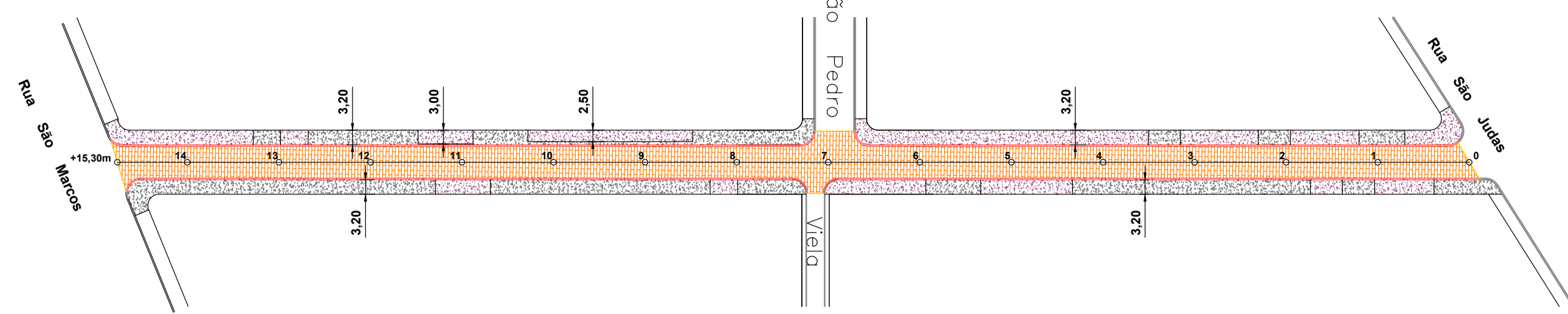
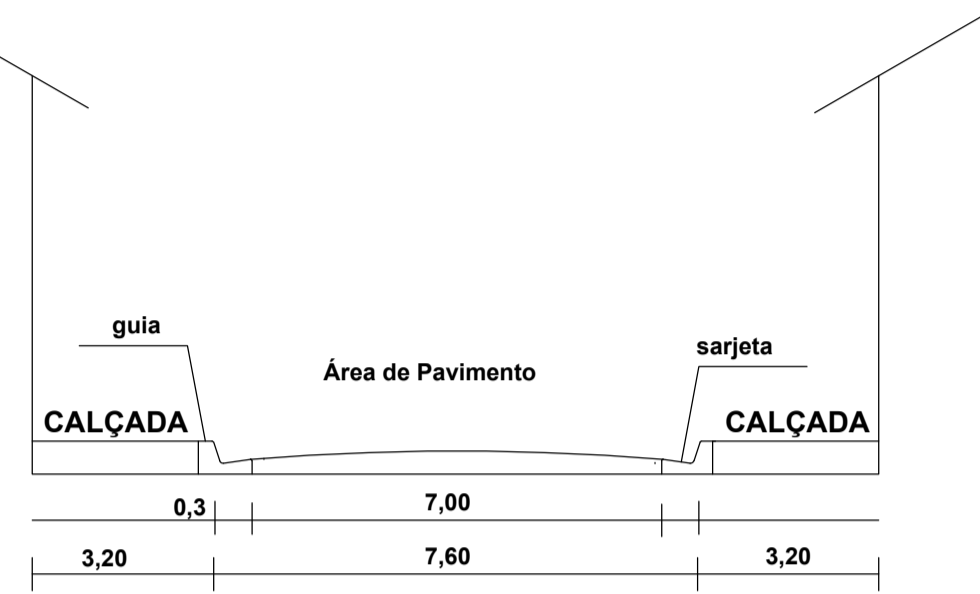


# RUA SÃO BENEDITO

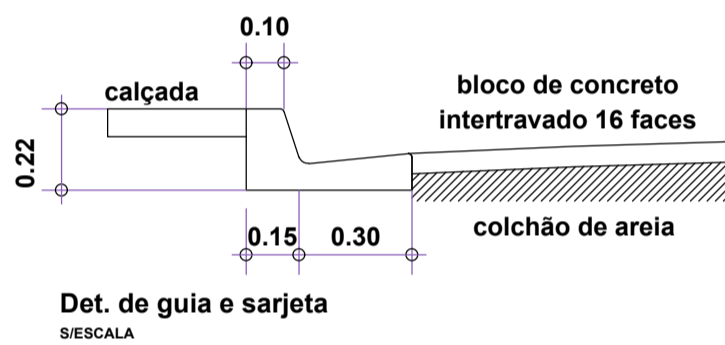


PLANTA - R. SÃO BENEDITO



DETALHE CAIXA DA RUA S/ESCALA

## DETALHES



Det. de guia e sarjeta S/ESCALA

### NOTAS

\* OS PONTOS DE CALÇADA QUE NECESSITAREM DE RAMPAS, ESTAS DEVERÃO SER EXECUTADAS DE ACORDO COM A LEGISLAÇÃO VIGENTE;

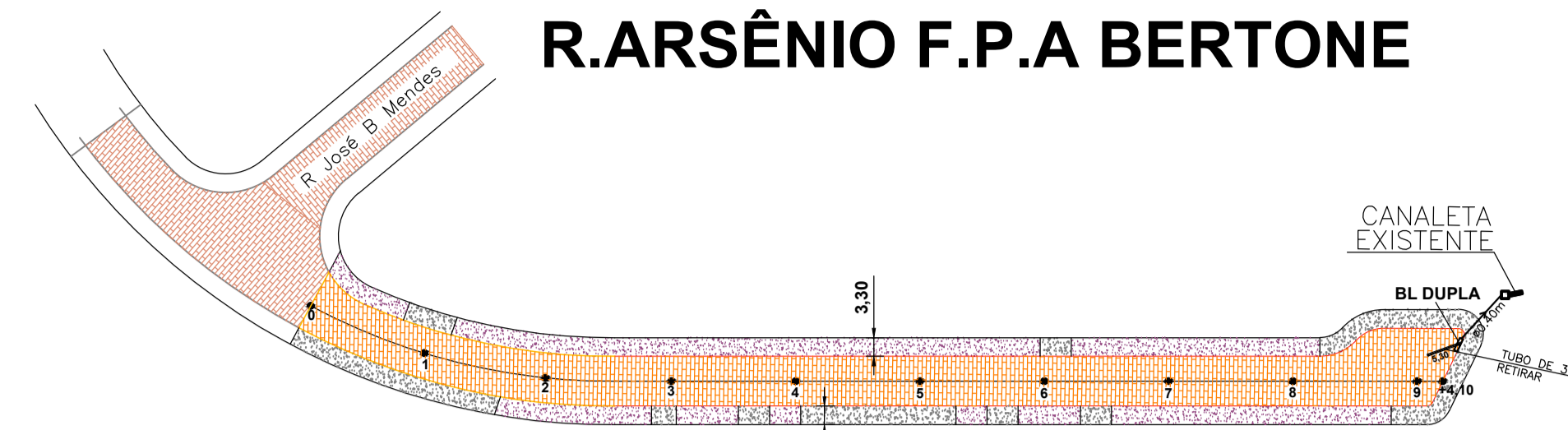
\* EM TODA ESQUINA DEVE SER EXECUTADA RAMPA DE ACESSO PARA CADEIRANTES;

\* AS COTAS SE SOBRESSAEM EM RELAÇÃO A ESCALA.

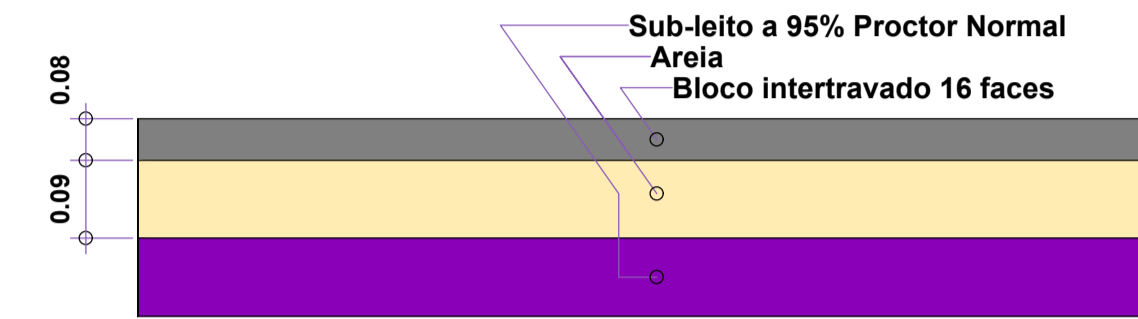
LEGENDA	
	PAV. A SER IMPLANTADO
	GUIA E SARJETA A SER IMPLANT.
	PAV. EXISTENTE
	PAV. A SUBSTITUIR
	SARJETÃO A SER IMPLANT.
	SARJETA A SER IMPLANT.
	GUIA A SER RETIRADA E SUBSTITUÍDA
	DRENAGEM EXISTENTE
	DRENAGEM A EXECUTAR
	DRENAGEM A SER RETIRADA E SUBSTITUÍDA OU REFORMADA
	CALÇADA A EXECUTAR
	CALÇADA EXISTENTE
	GRAMA

**GUIA A GUIA** 7,60m  
**LARG DO PAVIMENTO** 7,00m  
**AREA DE PAVIMENTO** 2.120,00m<sup>2</sup>  
**GUIA E SARJETA** 588,65m  
**SARJETÃO (larg.=1,00m)** 25,00m  
**COMP =** 295,30m

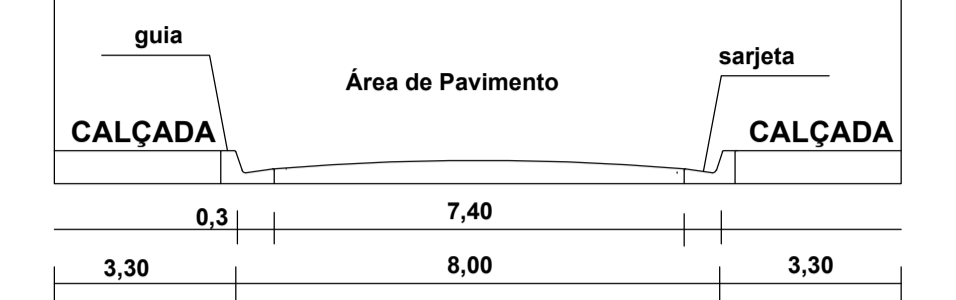
# R.ARSÊNIO F.P.A BERTONE



PLANTA - R. ARSÊNIO F. PIÉTRO A. BERTONE



Det. de pavimentação das ruas - Pav. Tipo S/ESCALA

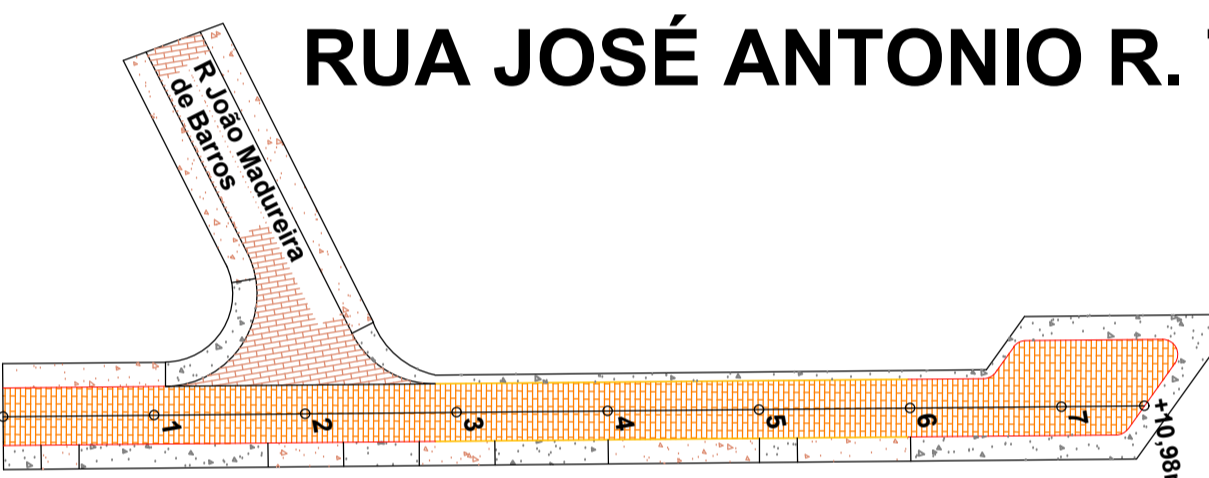


DETALHE CAIXA DA RUA S/ESCALA

**GUIA A GUIA** 8,00m  
**LARG DO PAVIMENTO** 7,40m  
**AREA DE PAVIMENTO** 1.440,00m<sup>2</sup>  
**GUIA E SARJETA** 282,30m  
**COMP =** 184,10m

# RUA JOSÉ ANTONIO R. TETAL

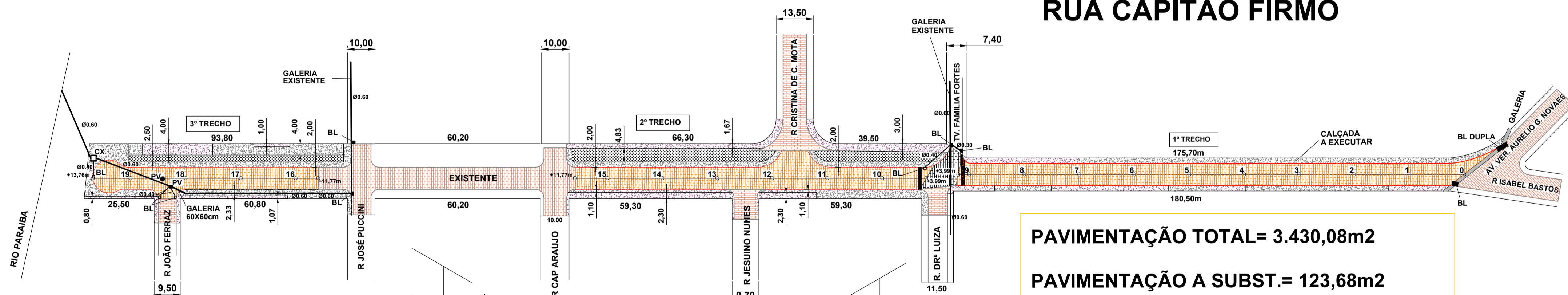
PLANTA - R. JOSÉ ANTONIO R. TETAL



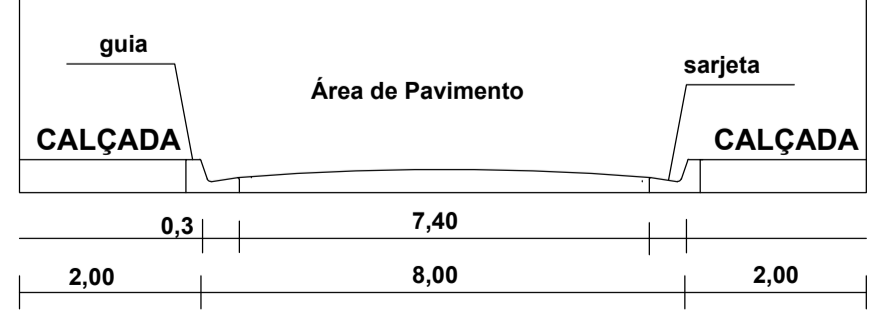
DETALHE CAIXA DA RUA S/ESCALA

**GUIA A GUIA** 7,60m  
**LARG DO PAVIMENTO** 7,00m  
**AREA DE PAVIMENTO** 1.258,38m<sup>2</sup>  
**GUIA E SARJETA** 160,00m  
**COMP =** 150,98m

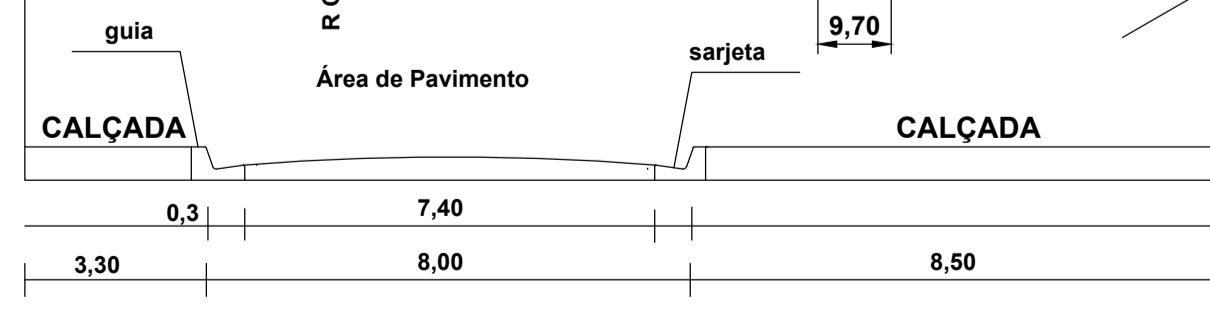
# RUA CAPITÃO FIRMO



PLANTA - R. CAPITÃO FIRMO



DETALHE CAIXA DA RUA - Trancheo 1 S/ESCALA 1º TRACHEO=1.493,00m<sup>2</sup>



DETALHE CAIXA DA RUA - Trancheo 2 e 3 S/ESCALA 2º TRACHEO=1.108,00m<sup>2</sup> 3º TRACHEO= 705,40m<sup>2</sup> TOTAL= 1.813,40m<sup>2</sup>

**PAVIMENTAÇÃO TOTAL=** 3.430,08m<sup>2</sup>  
**PAVIMENTAÇÃO A SUBST.=** 123,68m<sup>2</sup>  
**GUIAS=** 738,15m  
**SARJETA=** 786,18m  
**RETIRADA DE GUIA=** 378,59m  
**SARJETÃO (larg.=1,00m)=** 20,15m

- NOTAS GERAIS:
- VERIFICAR MEDIDAS EM OBRA.
  - NÃO TOMAR MEDIDAS EM ESCALA.
  - TODAS AS MEDIDAS ESTÃO EM METROS EXCETO ONDE INDICADO.
  - QUALQUER DISCREPÂNCIA ENTRE A OBRA E O PROJETO DEVERÁ SER COMUNICADA AO RESPONSÁVEL TÉCNICO PELO PROJETO ANTES DA SUA EXECUÇÃO.
  - PARA CORRETA APLICAÇÃO DOS MATERIAIS DE ACABAMENTO DEVERÁ SER CONSULTADOS OS FORNECEDORES.
- IMPORTANTE:
- A COTA 0,00 DO PROJETO EQUIVALE À COTA DO NÍVEL DO PISO DOS BOXES.
  - TODAS AS COTAS DE NÍVEL SÃO REFERENTES AO PISO ACABADO.
  - O PROJETO ATENDE AOS CRITÉRIOS DE ACESSIBILIDADE DEFINIDOS NA LEI Nº 10.098/2000, NO DECRETO FEDERAL Nº 5.296/2004 E NA NBR 9050/2015.

R/O	EMISSÃO INICIAL	DISCRIMINAÇÃO	DATA	OM/LC
REVISÃO				01/08/18

<b>PROJETO DE PAVIMENTAÇÃO</b>		FOLHA 01/03
PROPRIETÁRIO PREFEITURA MUNICIPAL DE CRUZEIRO PROJETO OBRAS DE PAVIMENTAÇÃO COM BLOQUETES DE CONCRETO ENDEREÇO R. S. BENEDITO, R. ARSÊNIO BERTONE, R. JOSÉ A. TETAL, R. CAPITÃO FIRMO ETAPA PROJETO EXECUTIVO TÍTULO PLANTA DE PAVIMENTAÇÃO E CALÇADA		
ESCALA 1:1000	DATA 24/03/2020	VERIFICAÇÃO
PLANTA DE SITUAÇÃO S/ ESCALA: SITUAÇÃO - R. São Benedito S/ESCALA		PROPRIETÁRIO PREFEITURA MUNICIPAL DE CRUZEIRO CNPJ 46.668.596/0001-01 PREFEITO MUNICIPAL THALES GABRIEL FONSECA CPF 341.554.948-84
SITUAÇÃO - R. Arsênio F. Piétro A. Bertone, R. José Antônio R. Tetal e R. Capitão Firmo S/ESCALA SITUAÇÃO - R. Arsênio F. Piétro A. Bertone, R. José Antônio R. Tetal e R. Capitão Firmo S/ESCALA		RESPONSÁVEL TÉCNICO DO CONVÊNIO VALÉRIA CRISTINA DE OLIVEIRA SANTOS ENGENHEIRA CIVIL CREA 5060460283-SP ART. 28027230200376296
PREFEITURA MUNICIPAL DE CRUZEIRO		APPROVAÇÃO