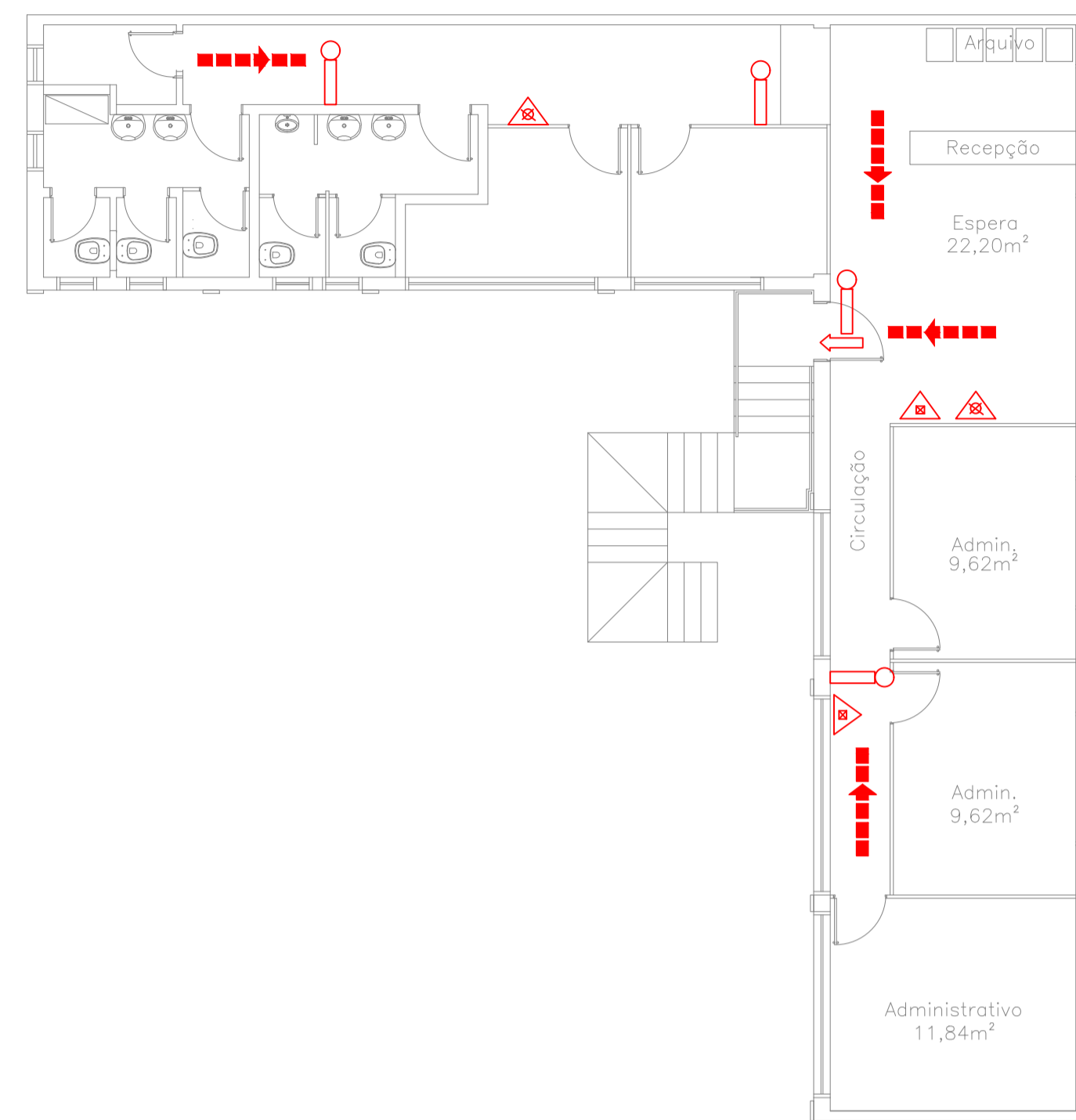




PLANTA - PAV. TÉRREO
esc. 1:100



PLANTA - PAV. SUPERIOR
esc. 1:100

CONTROLE DE MATERIAIS DE REVESTIMENTO

TETO E FORRO CLASSE I
SALAS CLASSE I
BANHEIROS/A.S/COZ. CLASSE I

CONTROLE DE MATERIAIS DE REVESTIMENTO

PISO CLASSE IV-A
SALA CLASSE IV-A
BANHEIROS/A.S/COZ. CLASSE IV-A

CONTROLE DE MATERIAIS DE REVESTIMENTO

PAREDES CLASSE II-A
SALAS CLASSE II-A
BANHEIROS/A.S/COZ. CLASSE II-A

DIMENSIONAMENTO DA POPULAÇÃO

$$P = A \times B$$

$$A = \text{Total frente construída} / 0,5$$

$$B = \text{Total longitudinal construído} / 0,8$$

$$P = 21,6 / 0,5 \times 15 / 0,8$$

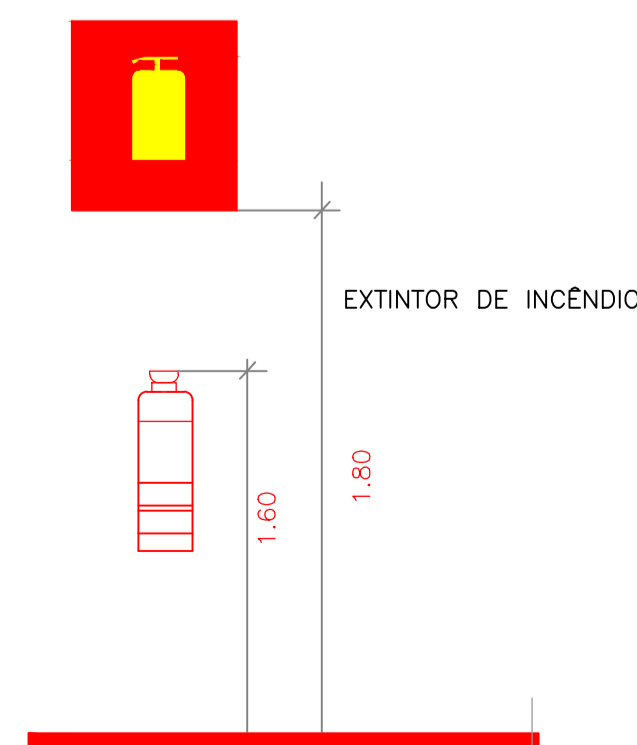
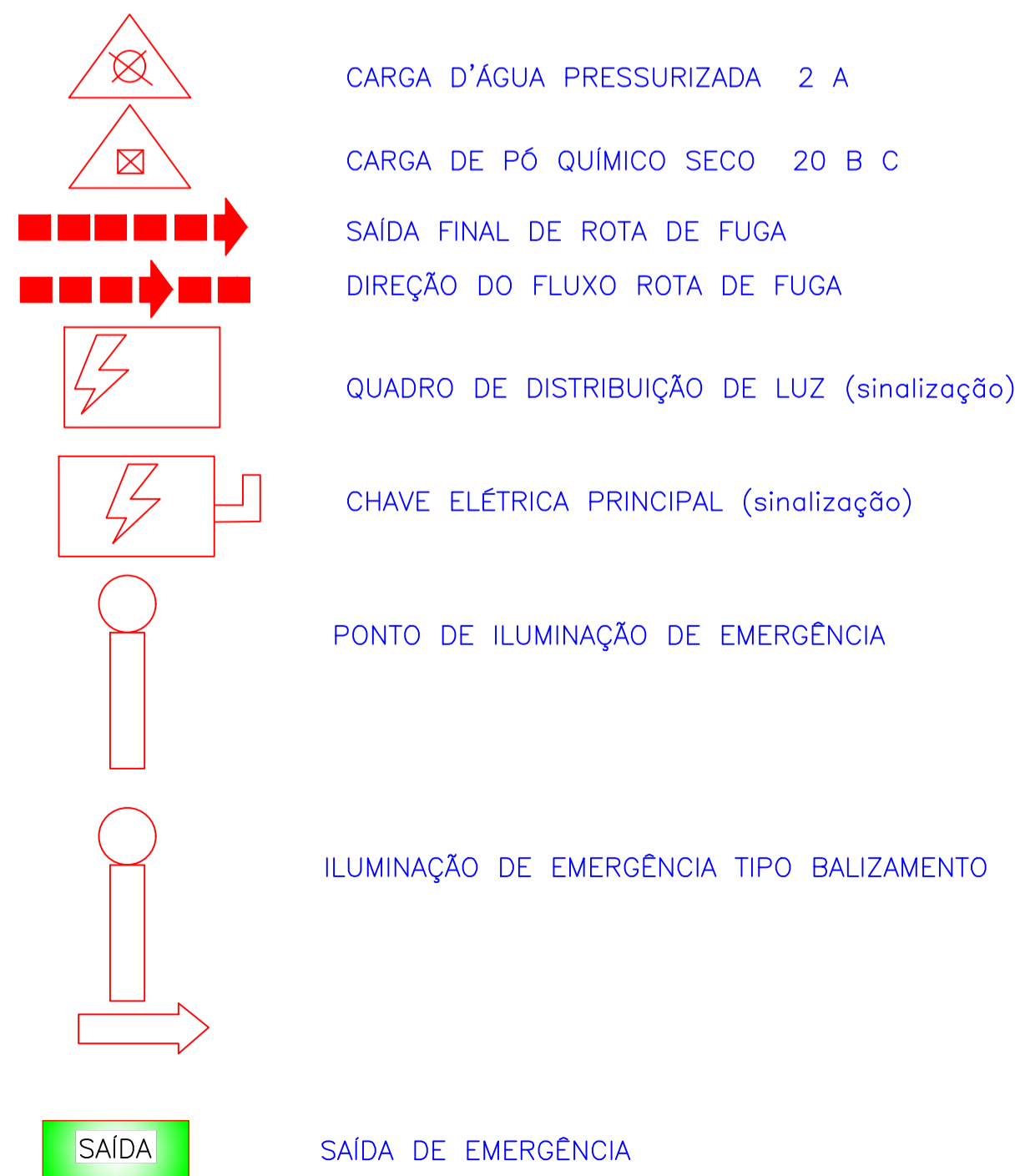
$$P = 810$$

ESTA EDIFICAÇÃO ESTÁ DOTADA DOS SEGUINTE SISTEMAS DE INCÊNDIO:

- EXTINTORES DE INCÊNDIO
- ILUMINAÇÃO DE EMERGÊNCIA
- SINALIZAÇÃO DE EMERGÊNCIA
- SAÍDA DE EMERGÊNCIA
- BRIGADA DE INCÊNDIO
- CONTROLE MATERIAS ACABAMENTO
- DETECÇÃO DE INCÊNDIO
- HIDRANTES TIPO MANGOTINHO

EDIFICAÇÃO COM ESTRUTURA DE CONCRETO

- EM CASO DE EMERGÊNCIA
- LIGUE 193 – CORPO DE BOMBEIROS
- LIGUE 190 – POLICIA MILITAR



SECRETARIA DE PLANEJAMENTO E OBRAS			
Assunto: Ampliação e Readequação do Posto de Saúde Nova Cruzeiro	Escala indicada	Arq. José Luiz Rovai Pampaloni Resp. Técnico pelo Projeto	
Local: R. Capitão Neco,	Paulo César Félix Junior Gestor Técnico do Projeto		
Nota	Prefeitura Municipal		
Data: 31.10.2019	Área	Desenho	Folha: I-01
Thales Gabriel Fonseca Secretário de Planejamento e Obras			CRUZEIRO 2017 - 2020