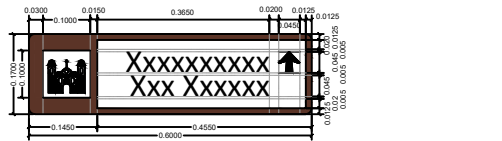
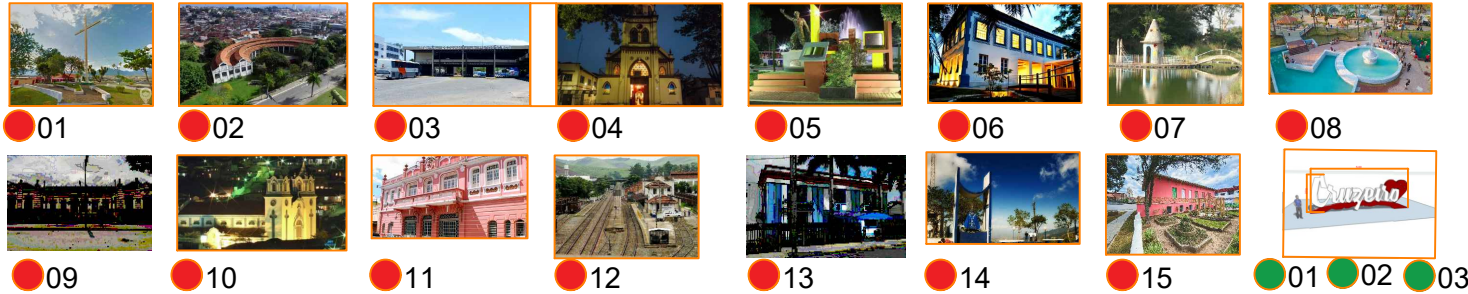
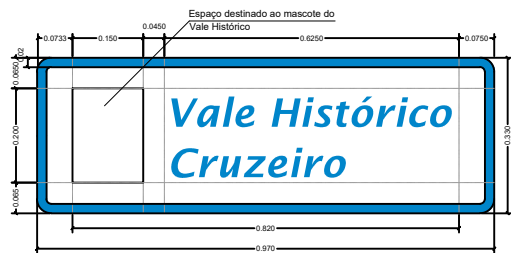


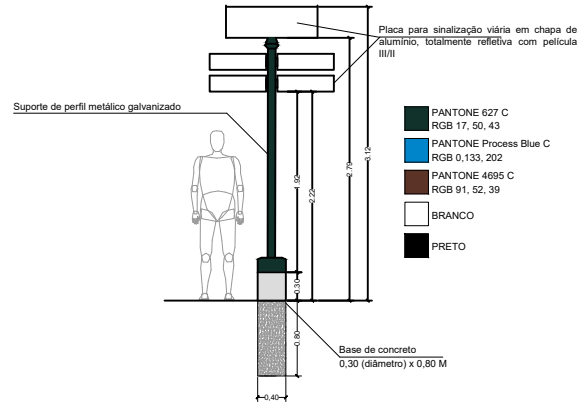
# ATRATIVOS TURÍSTICOS E EQUIPAMENTOS PÚBLICOS



**MODELO MINI-PLACA**  
Esc. 1:5



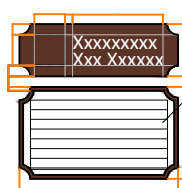
**MODELO PLACA PADRÃO "VALE HISTÓRICO"**  
Esc. 1:5



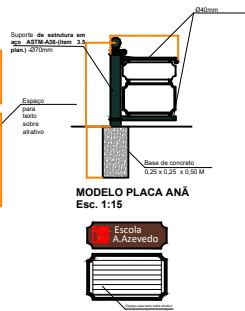
**MODELO POSTE SINALIZAÇÃO**  
Esc. 1:25 PLACA C2-dupla face- Item 2 planilha

## MODELO DAS PLACAS INSTALADAS NOS ATRATIVOS TURÍSTICOS

**STP - Interp. IAT 03**  
Esc. 1:10



**MODELO PLACA ANÃ**  
Esc. 1:5  
ITEM 3 DA PLANILHA



- 01-SANTO CRUZEIRO
- 02-ROTUNDA-C. CULTURAL
- 03-TERMINAL RODOVIÁRIO
- 04-MATRIZ SANTA CECÍLIA
- 05-PRAÇA NOVE DE JULHO
- 06-MUSEU MAJOR NOVAES
- 07-BOSQUE MUNICIPAL
- 08-PÇ.DR.ANTRO NEVES
- 09-E. ARNOLFO AZEVEDO
- 10-M.N.SªIMAC. CONCEIÇÃO
- 11-TEATRO CAPITÓLIO
- 12-ESTAÇÃO FERROVIÁRIA
- 13-CÂMARA MUNICIPAL
- 14-BELVEDERE DA SANTA
- 15-SOLAR DOS ROSSETTI- ATUAL SEC. DE EDUCAÇÃO

SINALIZAÇÃO TURÍSTICA		FOLHA
		02/03
NOME: PREFEITURA MUNICIPAL DE CRUZEIRO PROJETO: PROJETO DE IMPLANTAÇÃO DA SINALIZAÇÃO TURÍSTICA DE CRUZEIRO LOCAL: MUNICÍPIO DE CRUZEIRO TÍTULO: PROJETO EXECUTIVO DATA:		
DATA DE IMPLANTAÇÃO E FOTOS DOS ATRATIVOS SINALIZADOS DETALHES DAS PLACAS- STP- IAT		
DATA DE IMPLANTAÇÃO: 25/11/2021 LOCAL: PLANTAS DE SINALIZAÇÃO	DATA: 25/11/2021 LOCAL:	LOCAL:
PROPOSTA: PREFEITURA MUNICIPAL DE CRUZEIRO CNPJ: 46.669.586/0001-62 MEMBRO SINDICATO: THALES GABRIEL FONSECA CPF: 041.504.948-84		RESPONSÁVEL TÉCNICO: SUELI APARECIDA DE MORAES ARQUITETA E URBANISTA CAD: 019165-1/RRF: 11441584 - 11444518
PREFEITURA MUNICIPAL DE CRUZEIRO		ANOTAÇÃO: