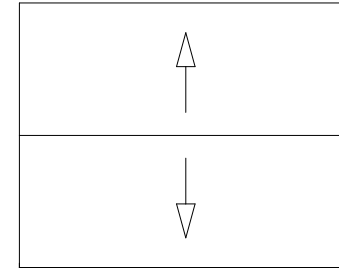
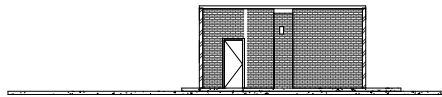


□	2	Para indicar a localização dos pontos de água e esgoto. São mostrados os pontos de conexão com a rede pública de água e esgoto, bem como o ponto de conexão com a rede de distribuição de água e esgoto da propriedade.
△	3	Para indicar a localização dos pontos de água e esgoto. São mostrados os pontos de conexão com a rede pública de água e esgoto, bem como o ponto de conexão com a rede de distribuição de água e esgoto da propriedade.
△	4	Para indicar a localização dos pontos de água e esgoto. São mostrados os pontos de conexão com a rede pública de água e esgoto, bem como o ponto de conexão com a rede de distribuição de água e esgoto da propriedade.
△	5	Para indicar a localização dos pontos de água e esgoto. São mostrados os pontos de conexão com a rede pública de água e esgoto, bem como o ponto de conexão com a rede de distribuição de água e esgoto da propriedade.
○	6	Para indicar a localização dos pontos de água e esgoto. São mostrados os pontos de conexão com a rede pública de água e esgoto, bem como o ponto de conexão com a rede de distribuição de água e esgoto da propriedade.
○	7	Para indicar a localização dos pontos de água e esgoto. São mostrados os pontos de conexão com a rede pública de água e esgoto, bem como o ponto de conexão com a rede de distribuição de água e esgoto da propriedade.
○	8	Para indicar a localização dos pontos de água e esgoto. São mostrados os pontos de conexão com a rede pública de água e esgoto, bem como o ponto de conexão com a rede de distribuição de água e esgoto da propriedade.
○	9	Para indicar a localização dos pontos de água e esgoto. São mostrados os pontos de conexão com a rede pública de água e esgoto, bem como o ponto de conexão com a rede de distribuição de água e esgoto da propriedade.
○	10	Para indicar a localização dos pontos de água e esgoto. São mostrados os pontos de conexão com a rede pública de água e esgoto, bem como o ponto de conexão com a rede de distribuição de água e esgoto da propriedade.
○	11	Para indicar a localização dos pontos de água e esgoto. São mostrados os pontos de conexão com a rede pública de água e esgoto, bem como o ponto de conexão com a rede de distribuição de água e esgoto da propriedade.
○	12	Para indicar a localização dos pontos de água e esgoto. São mostrados os pontos de conexão com a rede pública de água e esgoto, bem como o ponto de conexão com a rede de distribuição de água e esgoto da propriedade.
○	13	Para indicar a localização dos pontos de água e esgoto. São mostrados os pontos de conexão com a rede pública de água e esgoto, bem como o ponto de conexão com a rede de distribuição de água e esgoto da propriedade.
○	14	Para indicar a localização dos pontos de água e esgoto. São mostrados os pontos de conexão com a rede pública de água e esgoto, bem como o ponto de conexão com a rede de distribuição de água e esgoto da propriedade.
○	15	Para indicar a localização dos pontos de água e esgoto. São mostrados os pontos de conexão com a rede pública de água e esgoto, bem como o ponto de conexão com a rede de distribuição de água e esgoto da propriedade.
○	16	Para indicar a localização dos pontos de água e esgoto. São mostrados os pontos de conexão com a rede pública de água e esgoto, bem como o ponto de conexão com a rede de distribuição de água e esgoto da propriedade.
○	17	Para indicar a localização dos pontos de água e esgoto. São mostrados os pontos de conexão com a rede pública de água e esgoto, bem como o ponto de conexão com a rede de distribuição de água e esgoto da propriedade.
○	18	Para indicar a localização dos pontos de água e esgoto. São mostrados os pontos de conexão com a rede pública de água e esgoto, bem como o ponto de conexão com a rede de distribuição de água e esgoto da propriedade.
○	19	Para indicar a localização dos pontos de água e esgoto. São mostrados os pontos de conexão com a rede pública de água e esgoto, bem como o ponto de conexão com a rede de distribuição de água e esgoto da propriedade.
○	20	Para indicar a localização dos pontos de água e esgoto. São mostrados os pontos de conexão com a rede pública de água e esgoto, bem como o ponto de conexão com a rede de distribuição de água e esgoto da propriedade.

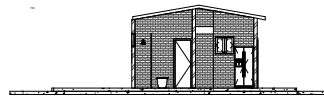


1 Planta Baixa
1 : 50

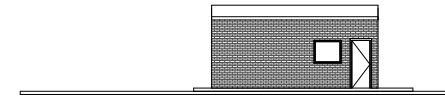
9 Planta de Cobertura
1 : 50



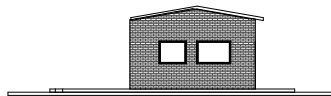
2 Corte AA
1 : 100



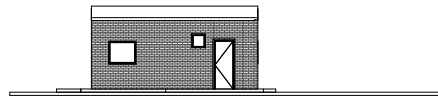
3 Corte BB
1 : 100



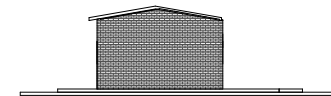
4 Norte
1 : 100



5 Leste
1 : 100



6 Sul
1 : 100



7 Oeste
1 : 100

SECRETARIA MUNICIPAL DE OBRAS E SERVIÇOS PÚBLICOS				
ASSUNTO		PROPRIETÁRIO		
Planta Baixa e Cortes		Prefeitura Municipal de Cruzeiro		
		CNPJ - 46.858.598/0001-01		
TÍTULO		RESPONSÁVEL TÉCNICO		
Casa Zelador - 1 Dormitório		Paulo César Félix Júnior		
		SECRETÁRIO MUNICIPAL DE OBRAS		
LOCAL				
Escolas Municipais - Cruzeiro/ SP				
DATA	ESCALA	IMPRESSÃO	FOLHA	RESPONSÁVEL TÉCNICO
Set/2022	Indicada	A1	Única	Paulo César Félix Júnior
CREA/SP - 526.288.296-8				

