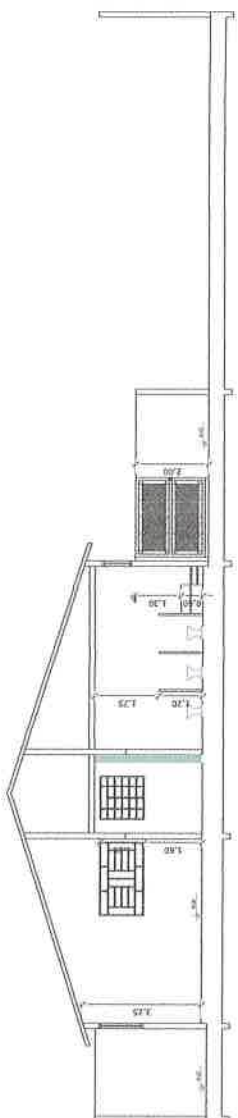
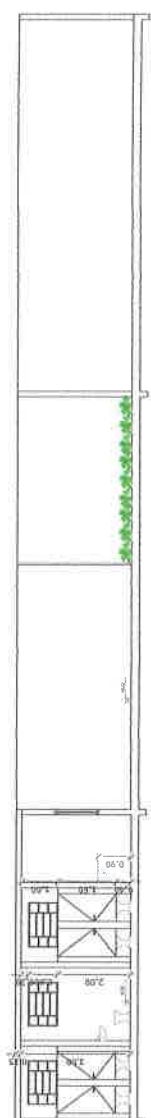


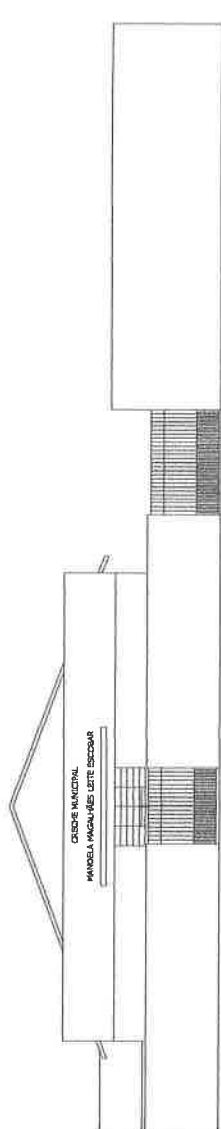
Corte AA  
Br. 1.º e 2.º



Corte BB  
Br. 1.º e 2.º



Corte CC  
Br. 1.º e 2.º

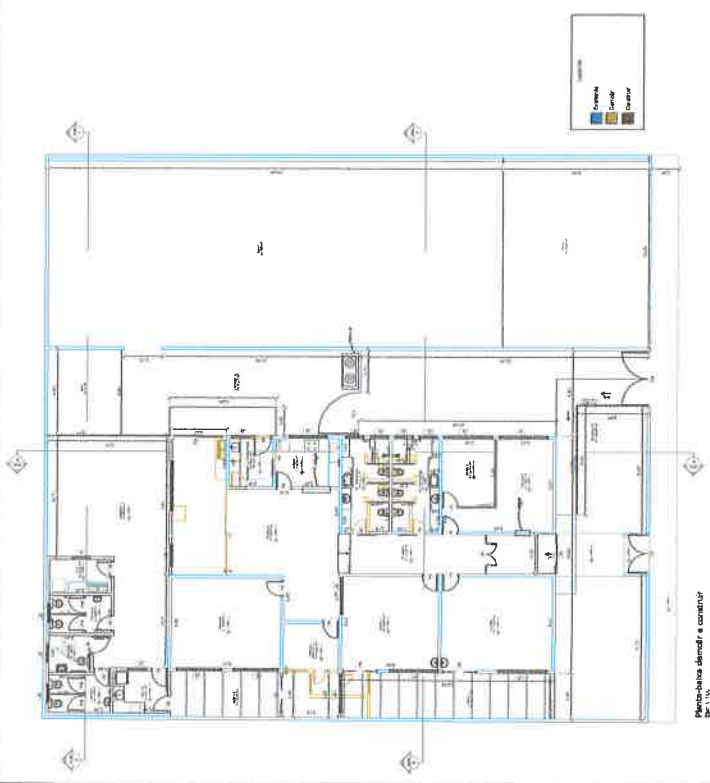


Perfis  
Br. 1.º e 2.º

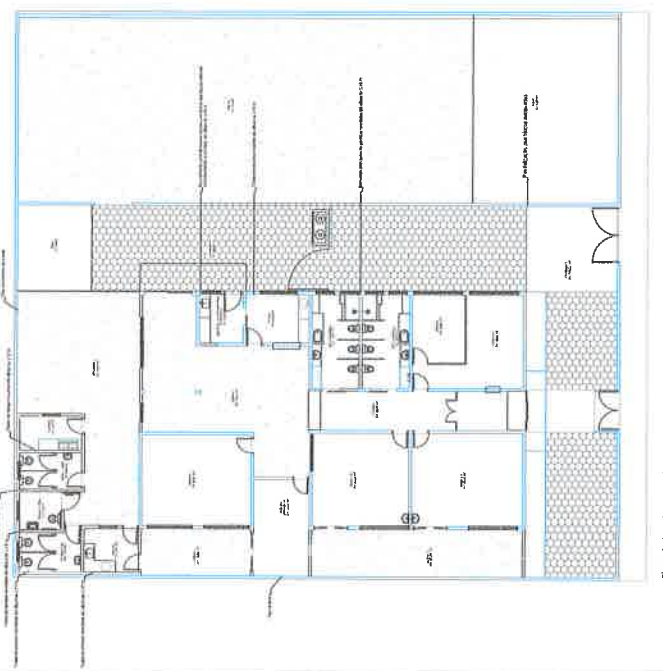
Portas		
1	Porta de abrir, madeira (5x) - 2 folhas aprovoadas	0,80x2,10
2	Porta de correr, madeira (3x) - revestimento em aço	1,00x2,10
3	Porta de abrir, metálica (1x)	0,80x2,10
4	Porta de correr, vidro, 2 f. fixas e 2 f. móveis (5x)	1,80x2,10
5	Porta de abrir, veneziana em alumínio branco (6x)	0,80x2,10
6	Porta de abrir, veneziana em alumínio branco (2x)	0,90x2,10
7	Porta de abrir - divisória (1x)	1,20x2,10
8	Porta de abrir, ferro (1x)	2,17x2,88
9	Portão de abrir, ferro (1x)	2,10x1,40
10	Portão de abrir, tipo gradil	3,00x1,80
11	Portão de correr, tipo gradil (aprovado)	2,20x1,80
12	Portão de correr, tipo gradil (aprovado)	2,65x2,80
Janelas		
13	Janela basculante, 12 f. fixas e 8 f. móveis (5x)	2,70x1,20x1,60
14	Janela basculante, 12 f. fixas e 8 f. móveis (2x)	2,50x1,20x1,40
15	Janela basculante, 6 f. fixas e 2 f. móveis (4x)	1,00x0,80x1,95
16	Janela basculante, 6 f. fixas e 2 f. móveis (6x)	2,00x1,20x1,60
17	Janela basculante, 12 f. fixas e 8 f. móveis (3x)	1,00x0,80x2,00
18	Janela de abrir/bas., 11 f. fixas e 12 f. móveis	1,20x1,20x1,60
19	Janela de abrir/bas., 6 f. fixas e 4 f. móveis (3x)	1,00x1,20x0,90

Notas

- Toca de todo o piso interno
- Toca de todo o piso externo
- Toca de todas as portas
- Toca de todo o material para ferro PVC
- Toca de todo o material para madeira
- Toca de todas as bacias sanitárias para instalação (n.º 0,40 m) 6 un
- Janela 11 (Basculante) reaproveitada no refatório
- Janela 14 (copilina) reaproveitada na sala das professoras
- Janela 16 (copilina) reaproveitada nos banheiros dos funcionários
- Toca de todas as caixas d'água e colocação de mais uma
- Colocação de portinhola para acesso à caixa d'água
- Tanque reaproveitado na área de serviço
- Paredado com madeira de 10,00x0,05 m e altura de 2,88 m

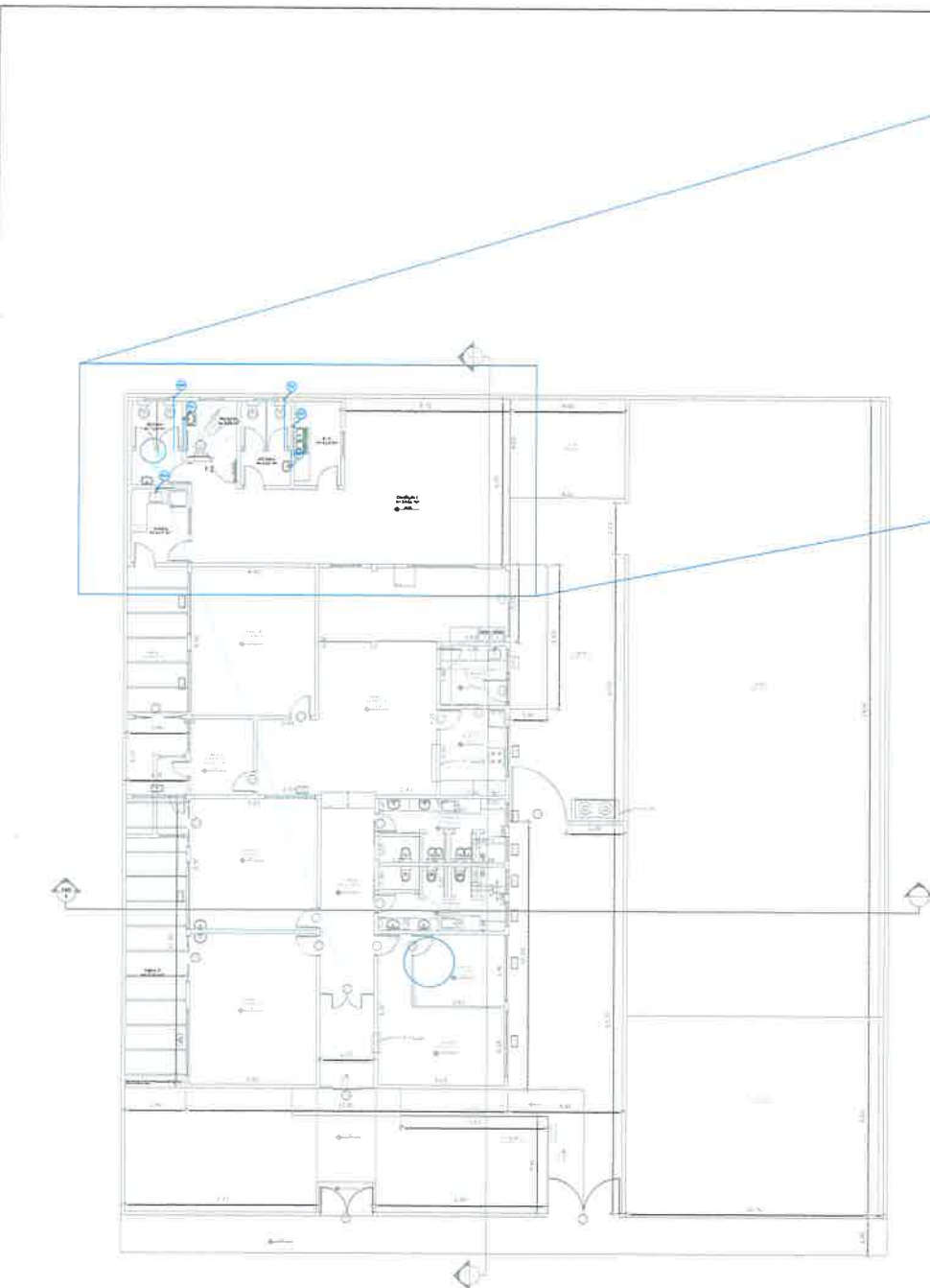


Revestimentos de piso e paredes  
Br. 1.º

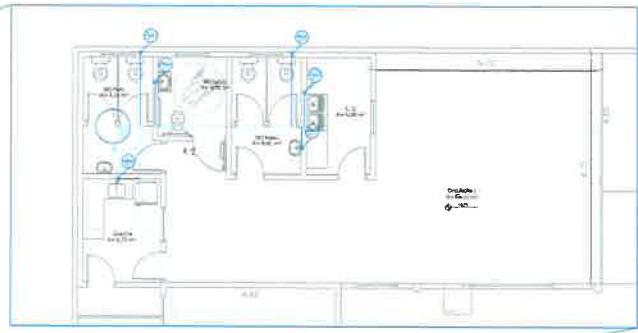


Revestimentos de piso e revestimentos  
Br. 2.º

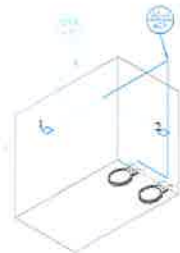
Paulo César Félix Junior  
Secretário de Obras e Serviços Públicos  
CREASP: 506288266-8



Planta-baixa água fria  
Esc: 1/100



Planta-baixa detalhamento água fria  
Esc: 1/75



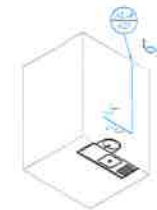
ISOMÉTRICO I



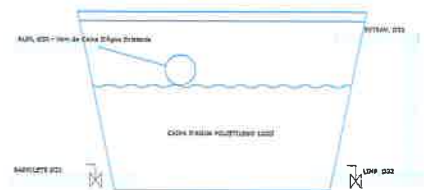
ISOMÉTRICO II



ISOMÉTRICO III



ISOMÉTRICO IV



DETALHE DA CAIXA D'ÁGUA

— Tubo Marrom Ø32  
— Tubo Marrom Ø25

*Paulo César Félix Júnior*  
Paulo César Félix Júnior  
Secretário de Obras e  
Serviços Públicos

CREASP: 506288266-8

SECRETARIA MUNICIPAL DE OBRAS E SERVIÇOS PÚBLICOS			
ASSISTENTE: Planta Baixa, Cortes e Fachada	Projetista: Prefeitura Municipal de Cruzeiro Proj. e Exec. Arquitetura		
TÍTULO: Reforma, Readequação e Ampliação da Creche Manoela Magalhães Leite Escobar	RESPONSÁVEL TÉCNICO: Paulo César Félix Júnior Engenheiro Municipal de Obras		
LOCAL: R. Dr. Avelino Júnior, 371 - Vila D J Batista, Cruzeiro - SP.			
DATA: Set/2022	SERIE: Indicada	IMPRESSÃO: AG	FOLHA: Única
RESPONSÁVEL TÉCNICO: Paulo César Félix Júnior CREASP: 506288266-8		