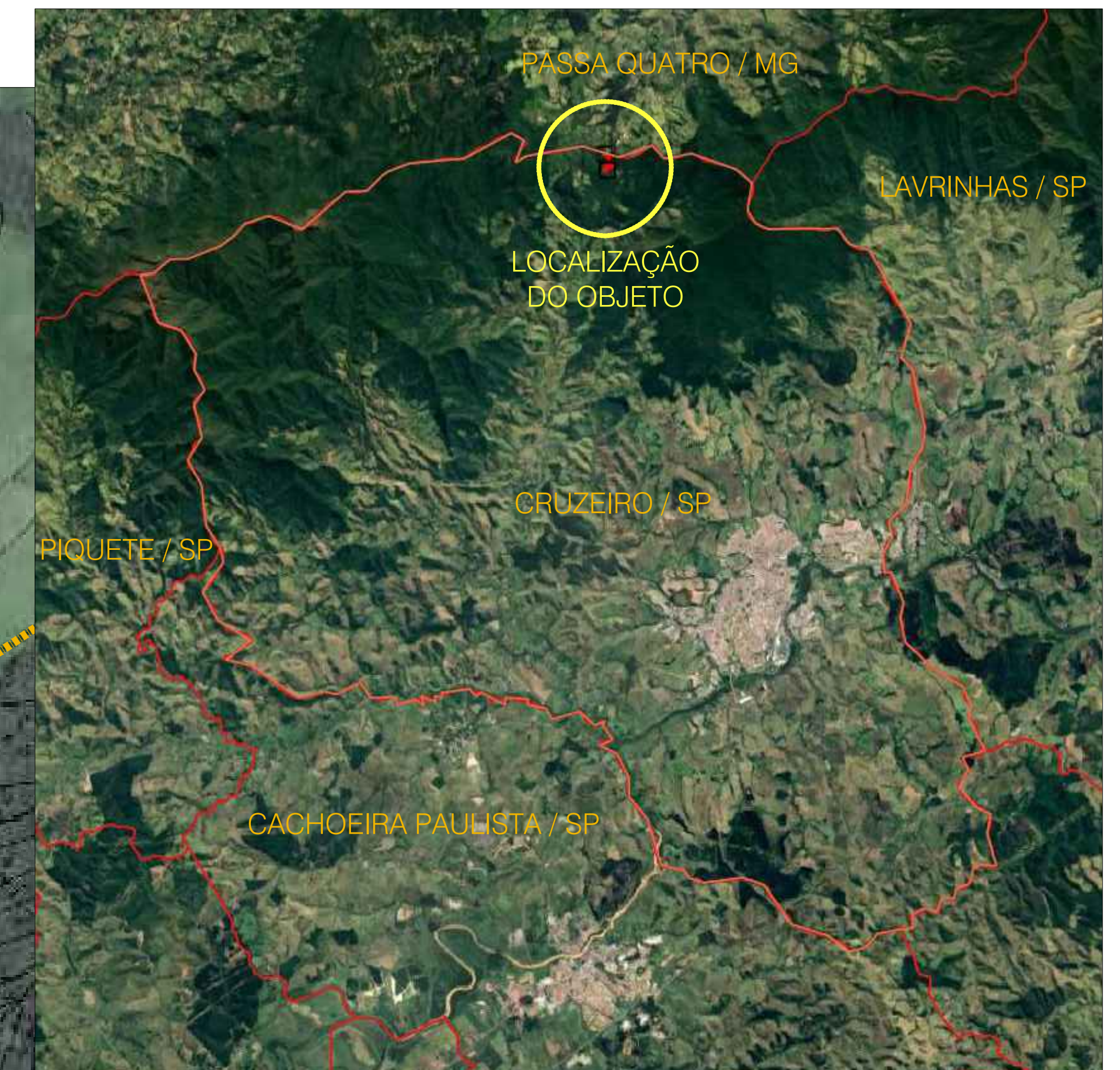


PLANTA DO LOCAL DE INTERVENÇÃO  
SEM ESCALA



PLANTA DE LOCALIZAÇÃO NO MUNICÍPIO  
SEM ESCALA

<b>PROJETO DE ARQUITETURA</b>		FOLHA
		101/8100
PROPRIETÁRIO: PREFEITURA MUNICIPAL DE CRUZEIRO		
PROJETO: REABILITAÇÃO DO TUNEL DA MANTIQUEIRA E ENTORNOS		
ENDEREÇO: ESTRADA DE FERRO CRUZEIRO SOLEDADE KM24 / ESTRADA MUNICIPAL CR2322		
TIPO: PROJETO BÁSICO		
TÍTULO: REABILITAÇÃO DO TUNEL DA MANTIQUEIRA E ENTORNOS - PLANTAS DE LOCALIZAÇÃO - PLANTA DE INTERVENÇÃO ENTORNO		
ESCALA	DATA	ORÇAMENTO
SEM ESCALA	24/11/2022	O.M.L.C.
PLANTA DE SITUAÇÃO SEM ESCALA		
	PROPRIETÁRIO: PREFEITURA MUNICIPAL DE CRUZEIRO CNPJ 46.866.596/0001-01 RESPONSÁVEL TÉCNICO: THALES GABRIEL FONSECA CPF 341.554.948-84	
SECRETARIA MUNICIPAL DE DESENVOLVIMENTO ECONÔMICO E TURISMO LUIZ GUSTAVO RODRIGUES DE SOUZA CPF 297.133.178-40		
QUADRO DE ÁREAS: ÁREA TOTAL DO TERRENO: 5048,00m²	OLÍVIA MENDES LEAL COSTA ARQUITETA E URBANISTA CAU 152.885-5 RRT 12447869	
PREFEITURA MUNICIPAL DE CRUZEIRO		