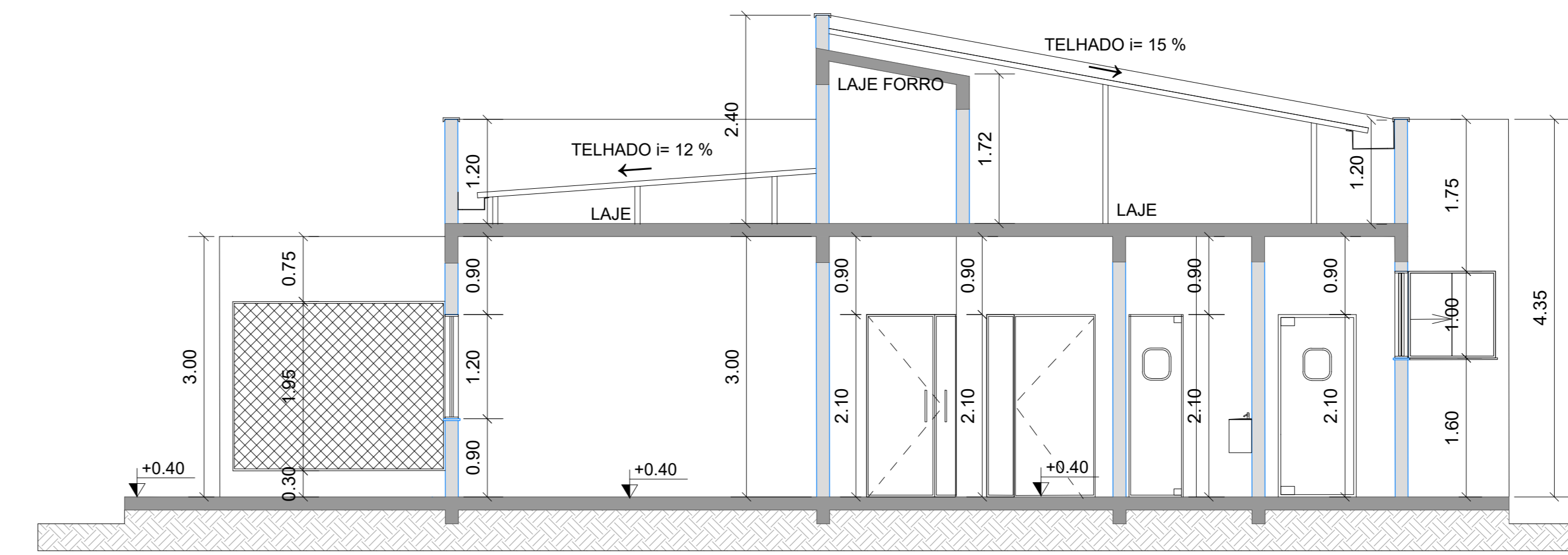
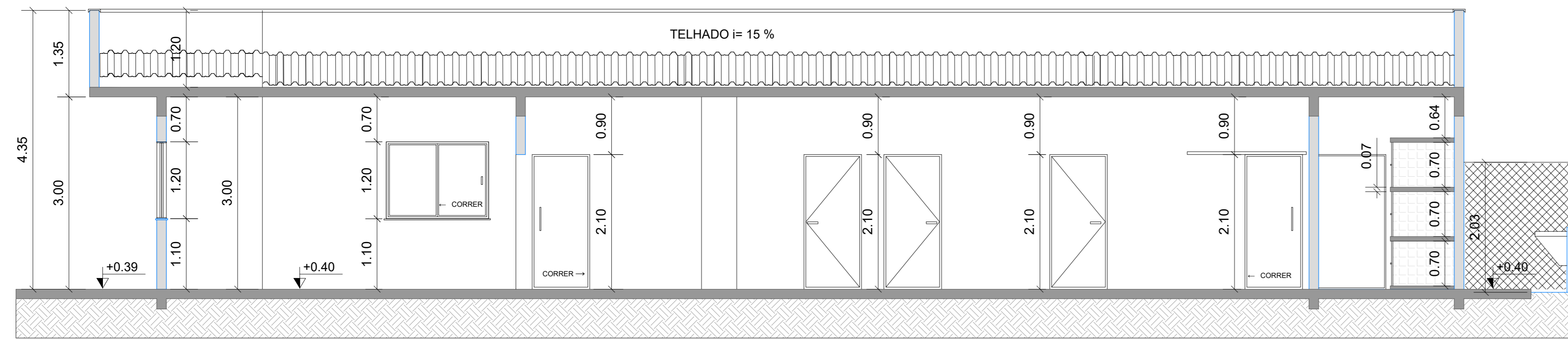


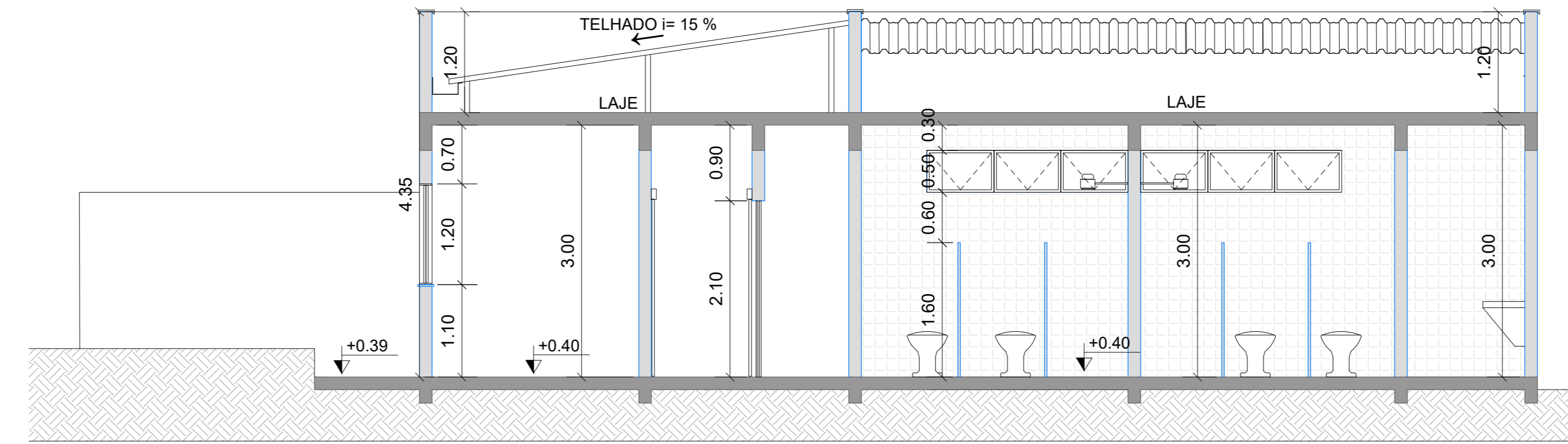
FACHADA PRINCIPAL
ESCALA 1:75



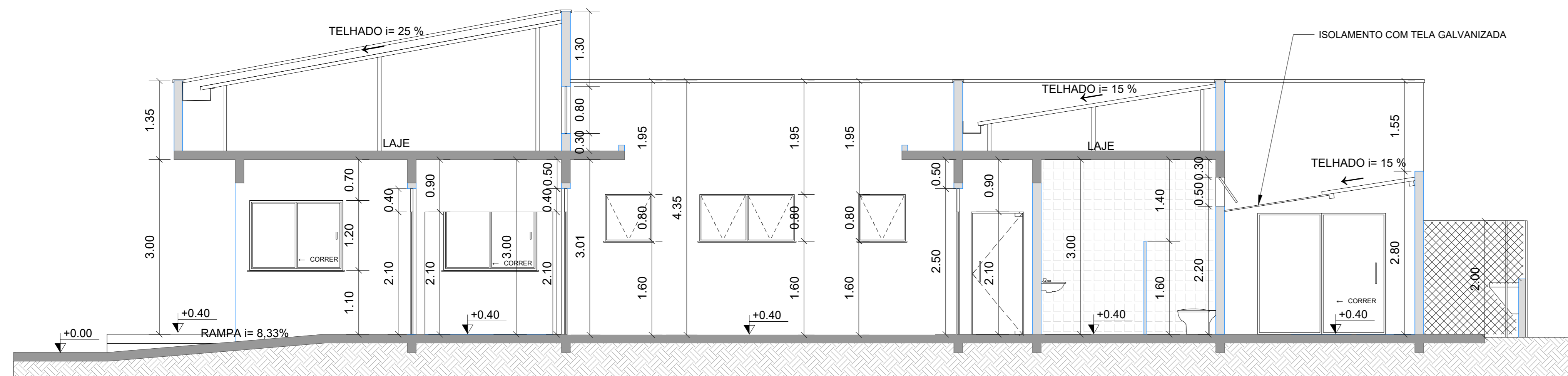
CORTE CC
ESCALA 1:50



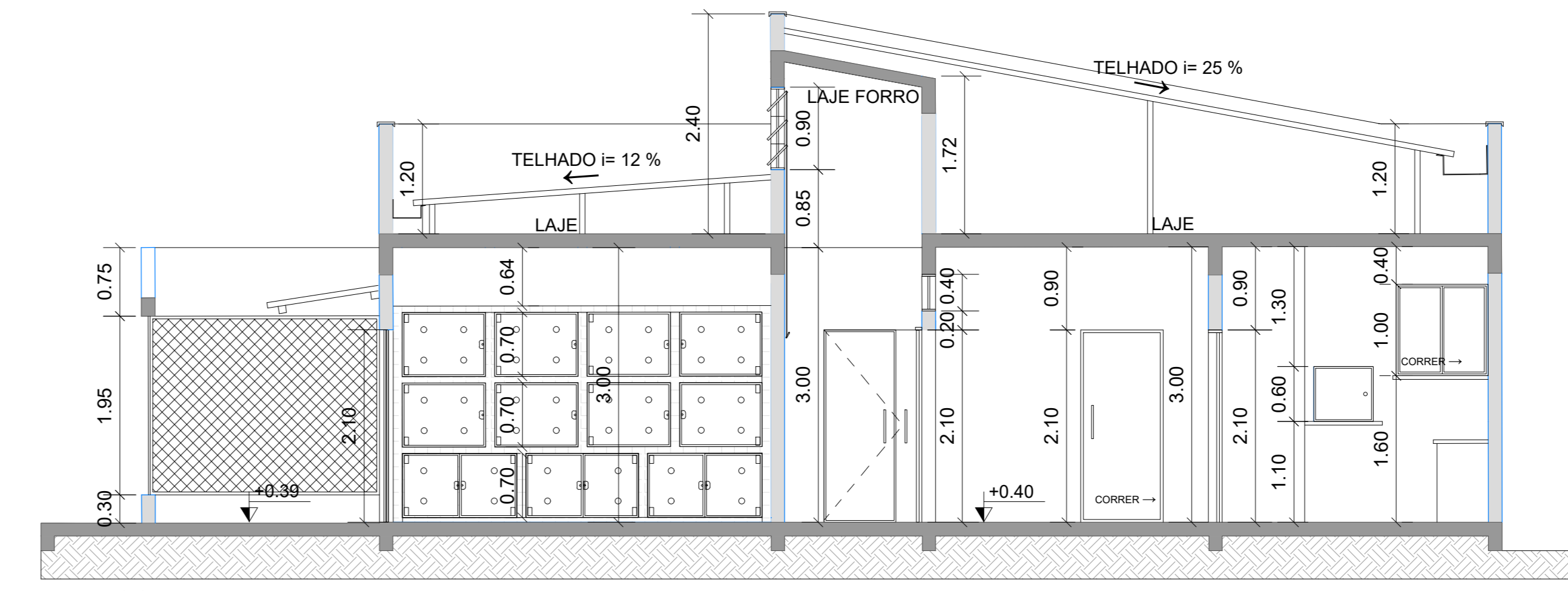
CORTE AA
ESCALA 1:50



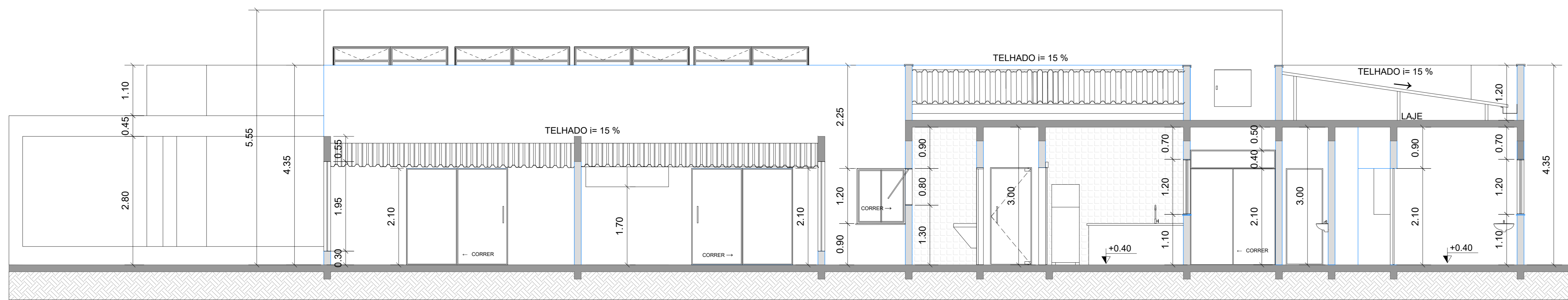
CORTE GG
ESCALA 1:50



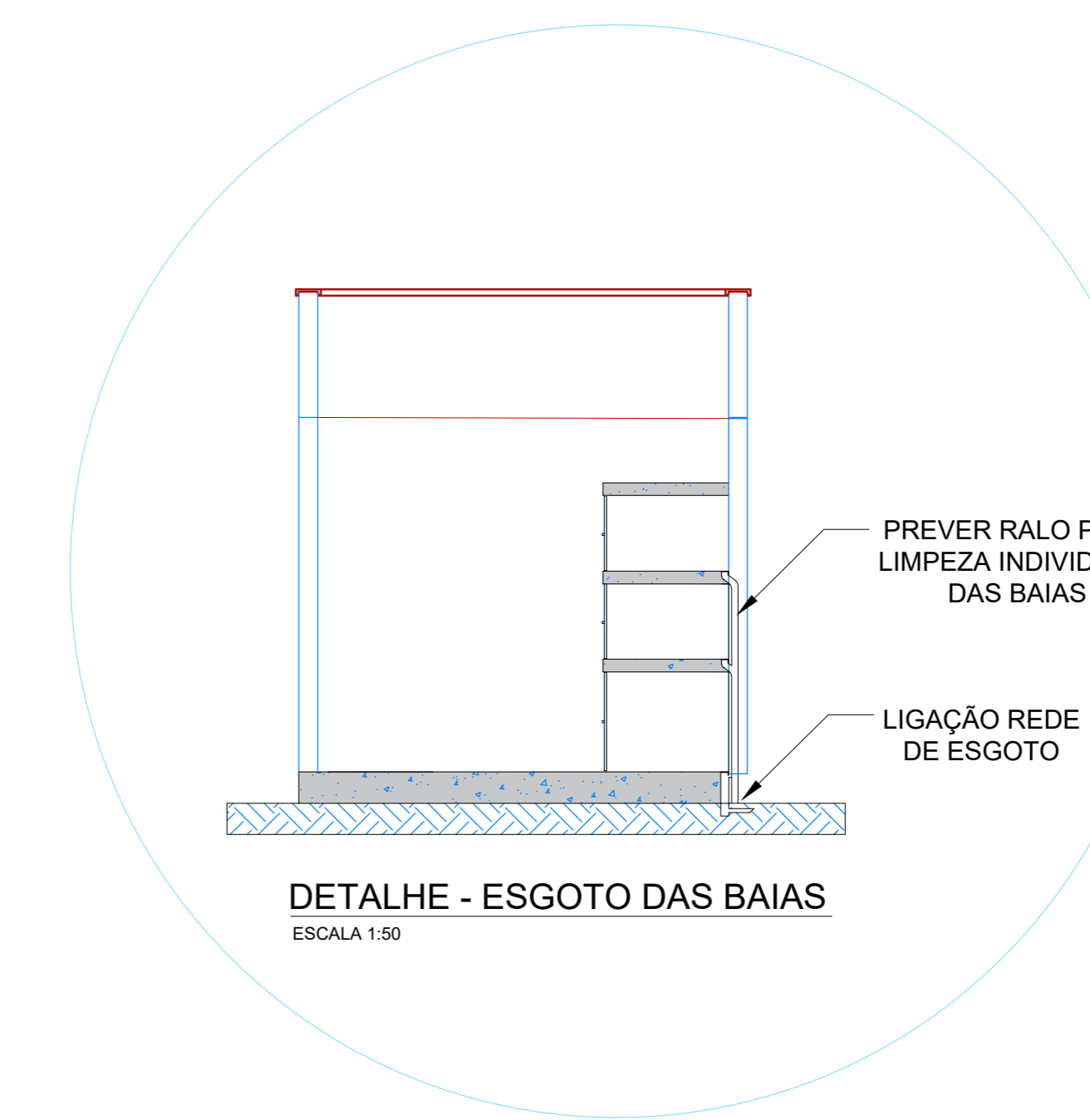
CORTE BB
ESCALA 1:50



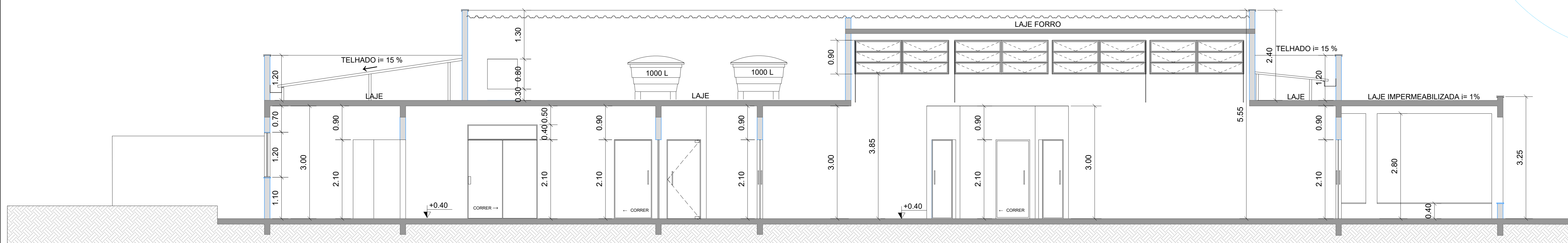
CORTE DD
ESCALA 1:50



CORTE FF
ESCALA 1:50



DETALHE - ESGOTO DAS BAIAS
ESCALA 1:50



CORTE EE
ESCALA 1:50

PROJETO DE ARQUITETURA		FOLHA 1/2
OBRA: REFORMA E AMPLIAÇÃO DO CENTRO DE APOIO AO ANIMAL (CEAN)		
ASSUNTO: CORTES, FACHADA E ELEVAÇÃO	ESCALA: INDICADAS	IMPRESSÃO: A0
LOCAL: ROD. DEPUTADO NEBRILLA RUBEZ, SP 058, N° 2760 VL. JUVENAL - CRUZEIRO/SP		
SITUAÇÃO SI/ESCALA		
PROJETO DE ARQUITETURA: RODRIGO HONORATO DA SILVA CAU: A175503-0		
QUADRO DE ÁREAS (m²)		
TERRENO	19241,64 m²	
ÁREA A REFORMAR	80,12 m²	
ÁREA A AMPLIAR	408,41 m²	
ÁREA TOTAL	488,53 m²	
TAXA DE OCUPAÇÃO	2,53%	
ÁREA PERMEÁVEL	97,47%	
RESPONSÁVEL TÉCNICO: PAULO CEZAR FÉLIX JÚNIOR CREA: 505-288-266-8		